

令和 5 年度県民総合体育大会スキー競技会
兼第 78 回国民スポーツ大会冬季大会スキー競
技 会 茨 城 県 大 会
兼令和 6 年茨城県スキー選手権大会
兼第 40 回茨城県スキーマスターズ大会
兼第 19 回茨城県ジュニアスキー大会

※REVI:雪不足による日程変更

期 日 令和 6 年 1 月 20 日 (土) ~ 21 日 (日)
令和 6 年 1 月 13 日 (土) ~ 14 日 (日)

会 場 福島県檜枝岐村
山形県上山市



茨 城 県 教 育 委 員 会

茨 城 県 体 育 協 会

茨 城 県 ス キ ー 連 盟

大会日程

<アルペン競技>

- 1月 20日(土) 15:20～15:50 ビブ配布(スキーセンター2階)
16:00 開会式・選手会(スキーセンター2階)
- 1月 21日(日) 7:45～8:10 ビブ配布(スキーセンター2階)
9:15 ジュニアGS(第1戦)・マスターズGS(第1戦)・
県選手権GS
11:10 ジュニアGS(第2戦)・マスターズGS(第2戦)・
県民総体GS(1本目)
13:05 県民総体GS(2本目)
14:30 閉会式(スキーセンター2階)

<クロスカントリー競技>

- 1月13日(土) 10:00 開会式・選手会(ZAOタイラグラ)
13:00 「クラシカル」
男子10km、5km、女子5km
マスターズ男子5km(クロスカントリーコース)
- 1月14日(日) 11:00 「フリー」
男子10km、女子5km
マスターズ男子5km(クロスカントリーコース)
13:00 表彰式・閉会式(ライザウッデイロッジ)

大会本部

アルペン : 福島県檜枝岐村 「吉田屋」 TEL 0241-75-2305

クロスカントリー : 山形県上山市 「ライザウッデイロッジ」 TEL 023-679-2311

開会式次第

- ・開 会
- ・大会会長挨拶
- ・主催者挨拶
- ・来賓挨拶
- ・選手宣誓
- ・閉 会

選手会次第

- ・開 会
- ・競技委員長挨拶
- ・諸注意
- ・質 疑
- ・閉 会

大 会 役 員

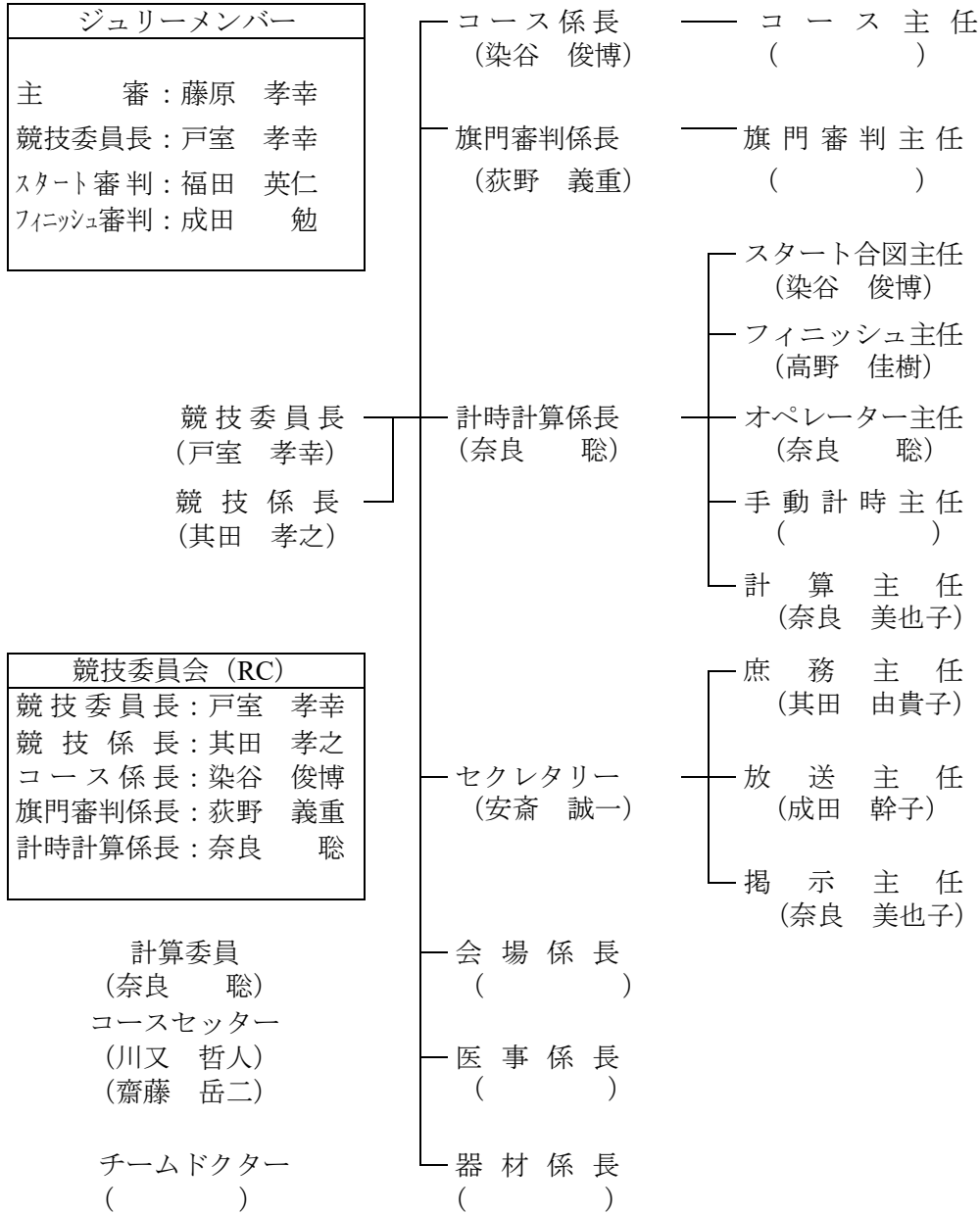
会 長	大井川 和彦							
副 会 長	森作 宜民	関 正樹	岡田 裕昭					
顧 問	中村 昌平	原 浩道	安藤 真理子	設楽 詠美子	秋山 哲男			
	大和田 健	黒澤 弘忠	下路 健次郎	中島 成雄	秋山 隆			
	綿引 憲男	田山 東湖	福田 太公	会田 真一	葉梨 康弘			
	下妻 利之	川田 進	葉梨 衛	黒沢 豊	白田 信夫			
	加藤 明良	清水 定明	大久保 進司	幡谷 定俊	中嶋 鉄郎			
	遮那 誠一	水田 重則	西内 博	中川 喜久治	西條 昌良			
	新谷 和也	大川 幹雄	岡田 広	井上 忍	堀口 卓司郎			
	藤原 孝幸	皆川 智昭	伊沢 勝徳					
委 員 長	藤田 知己							
副 委 員 長	清水 秀一	大竹 良彦	秋山 克巳	砂田 和広				
委 員	土井 一男	根本 政世士	高橋 勤司	岩間 信雄	鈴木 一美			
	鈴木 純一	白戸 元文	中川 繁昭	藤咲 厚郎	諏訪 正美			
	松枝 弘幸	中村 宏	海老沢 正道	川島 正敏	古矢 勲			
	折本 裕樹	額賀 富雄	小林 博史	宮下 護	廣澤 努			
	野澤 一実	鬼澤 真寿	大芦 昌治	高橋 義道	木内 広史			
	高松 清	鴨志田 勝次	齊藤 克郎	柴田 淳	中沢 隆一			
	大塚 雅俊	高橋 昇	地頭藪 薫	荻野谷 豊光	横山 良子			
	久野 篤	熊澤 善信	河西 徹	久保 正幸	鹿窪 茂			
	鈴木 但義	福永 広明	鎮目 英敏	直江 良雄	野友 宏則			
	葉梨 義幸	中条 文樹	相田 良裕	宮崎 健太	稲見 誠			
	水貝 保	江連 昌治	中口 直仁	柳田 剛志	沼尻 雅博			
	茂呂 允文	小澤 伸介	大島 遼太郎	塙 秀斗	平澤 誉志幸			
	竹谷 淳							

(順不同敬称略)

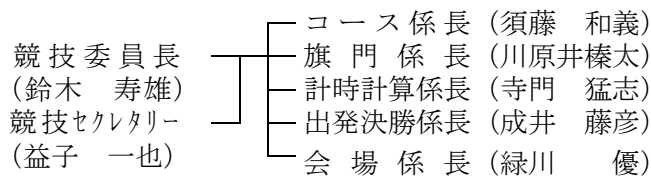
茨城県スキー連盟大会役員

会長 藤原 孝幸
 副会長 坂本 正明 宇佐美 浩 富樫 泰一
 理事長 河西 徹

アルペン競技役員



クロスカンントリー競技役員



1月21日(日) 9:15

尾瀬檜枝岐温泉スキー場

ジャイアントスラローム競技 (ジュニア・マスターズ・選手権大会)

ジュニア女子 (第1戦)

番号	氏名	所属	所要時間	順位
1	佐藤 瑠生	結城西小学校		
2	鐘 築 千 愛	茨大附属小学校		
3	鐘 築 千 花	茨大附属小学校		

マスターズ女子 (第1戦)

番号	氏名	所属	種別	所要時間	順位
11	埜口 友美子	豊里 S C	60		
12	木澤 香代子	筑波研究学園 SC	60		
13	山口 玲子	友部 S C	55		
14	長谷川 ゆか	筑波研究学園 SC	55		
15	鎌田 三恵子	筑波研究学園 SC	45		

女子

番号	氏名	所属	所要時間	順位
21	寺門 咲歩	筑波研究学園 SC		
22	関 明里	筑波研究学園 SC		
23	松本 瑞生	江戸川学園取手中・高SC		
24	野本 梨恵	筑波大学		
25	黒須 徠夢	ヘップヴァンプス SC		
26	佐藤 理生	茨城ジュニア SC		
27	木嶋 真里	筑波研究学園 SC		

ジュニア男子 (第1戦)

番号	氏名	所属	所要時間	順位
31	濱本 圭吾	佐野小学校		
32	片岡 将徳	緑岡小学校		
33	岡田 玲央	佐野小学校		

マスターズ男子 (第1戦)

番号	氏名	所属	種別	所要時間	順位
41	鬼沢 勇一	水戸シニア SC	80		
42	野村 操	下妻市 S C	70		
43	高橋 真人	NTTモアモア SC	65		
44	秋山 泰行	日本製鉄鹿島 SC	65		
45	齋藤 孝志	日本製鉄鹿島 SC	65		
46	片桐 正靖	下妻市 S C	65		
47	野部 隼生	下妻市 S C	65		
48	佐藤 和正	日本製鉄鹿島 SC	60		

番号	氏名	所属	種別	所要時間	順位
49	武田 秀	水戸市スキー連盟	60		
50	土居 昭	日製日立日立会 SC	55		
51	田村 健道	J A E A S C	55		
52	柴田 克英	高萩市 SC	55		
53	齋藤 修二	下妻市 SC	50		
54	舛井 禎久	J A E A S C	50		
55	玉置 琢也	カスミガウラ SC	50		

男子

番号	氏名	所属	所要時間	順位
61	木村 友哉	MONSTER JAPAN		
62	豊島 昂太	筑波研究学園 SC		
63	細島 涼雅	筑波大学		
64	中西 雄太	水戸市スキー連盟		
65	中野屋 悦生	茨城ジュニア SC		
66	濱本 光太郎	I U S C		
67	伊藤 慎悟	S I A S スノークラブ		
68	一戸 勇人	日立佐和山岳部		
69	綿引 一樹	ヤマト SC		
70	長谷川 豪志	J A E A S C		
71	吉川 剛志	茨城 RC		
72	黒須 悠太郎	ヘップヴァンプス SC		
73	島田 優太	筑波研究学園 SC		
74	志関 弘平	東北大学		
75	宮本 雄大	水戸市スキー連盟		
76	高橋 祐斗	守谷夢彩都 SC		
77	大内 寿施	水戸市スキー連盟		
78	田中 基	日製日立日立会 SC		
79	瀬戸 信治	日製日立日立会 SC		
80	富田 正人	筑波研究学園 SC		
81	柴崎 遥仁	取手市 SC		
82	木嶋 伸行	筑波研究学園 SC		
83	國府田 省吾	八千代町体協スキー連盟		
84	小崎 浩幸	江戸川学園取手中・高 SC		
85	横島 守羅	江戸川学園取手中・高 SC		
86	細島 大雅	筑波大学		
87	藤井 啓太	水海道 SC		
88	鈴木 悠矢	江戸川学園取手中・高 SC		
89	葛岡 浩平	茨城 RC		
90	横島 子龍	茨城ジュニア SC		

1月21日(日) 11:10

尾瀬檜枝岐温泉スキー場

ジャイアントスラローム競技 (ジュニア・マスターズ・県民総体)

ジュニア女子 (第2戦)

番号	氏名	所属	所要時間	順位
1	佐藤 瑠生	結城西小学校		
2	鐘 築 千愛	茨大附属小学校		
3	鐘 築 千花	茨大附属小学校		

マスターズ女子 (第2戦)

番号	氏名	所属	種別	所要時間	順位
11	埜口 友美子	豊里 S C	60		
12	木澤 香代子	筑波研究学園 S C	60		
13	山口 玲子	友部 S C	55		
14	長谷川 ゆか	筑波研究学園 S C	55		
15	鎌田 三恵子	筑波研究学園 S C	45		

ジュニア男子 (第2戦)

番号	氏名	所属	所要時間	順位
21	濱本 圭吾	佐野小学校		
22	片岡 将徳	緑岡小学校		
23	岡田 玲央	佐野小学校		

マスターズ男子 (第2戦)

番号	氏名	所属	種別	所要時間	順位
31	鬼沢 勇一	水戸シニア S C	80		
32	野村 操	下妻市 S C	70		
33	高橋 真人	NTTモアモア S C	65		
34	秋山 泰行	日本製鉄鹿島 S C	65		
35	齋藤 孝志	日本製鉄鹿島 S C	65		
36	片桐 正靖	下妻市 S C	65		
37	野部 隼生	下妻市 S C	65		
38	武田 秀	水戸市スキー連盟	60		
39	田村 健道	J A E A S C	55		
40	柴田 克英	高萩市 S C	55		

少年女子

番号	氏名	所属	種別	1本目	2本目	合計	順位
51	黒須 徠夢	下妻第二高等学校	H				
52	松本 瑞生	江戸川学園取手高等学校	H				
53	佐藤 理生	結城中学校	OP				
54	木嶋 真里	手代木中学校	OP				

成年女子

番号	氏名	所属	種別	1本目	2本目	合計	順位
61	関 明 里	筑波研究学園 S C	B				
62	野 本 梨 恵	筑 波 大 学	A				
63	寺 門 咲 歩	筑波研究学園 S C	B				

少年男子

番号	氏名	所属	種別	1本目	2本目	合計	順位
71	綿 引 一 樹	水戸第一高等学校	H				
72	中 野 屋 悦 生	春日学園義務教育学校	JH				
73	柴 崎 遥 仁	竜ヶ崎第一高等学校	H				
74	高 橋 祐 斗	つくば秀英高等学校	H				
75	濱 本 光 太 郎	太田第一高附属中学校	JH				
76	小 崎 浩 幸	江戸川学園取手高等学校	H				
77	横 島 守 羅	江戸川学園取手高等学校	H				
78	鈴 木 悠 矢	江戸川学園取手中学校	JH				
79	横 島 子 龍	開智望中等教育学校	OP				

成年男子

番号	氏名	所属	種別	1本目	2本目	合計	順位
81	細 島 涼 雅	筑 波 大 学	A				
82	吉 川 剛 志	茨 城 R C	C				
83	宮 本 雄 大	水戸市スキー連盟	B				
84	志 関 弘 平	東 北 大 学	A				
85	佐 藤 和 正	日本製鉄鹿島 S C	C				
86	一 戸 勇 人	日立佐和山岳部	C				
87	中 西 雄 太	水戸市スキー連盟	C				
88	伊 藤 愼 悟	S I A S スノークラブ	B				
89	舛 井 禎 久	J A E A S C	C				
90	島 田 優 太	筑波研究学園 S C	A				
91	木 村 友 哉	MONSTER JAPAN	A				
92	豊 島 昂 太	筑波研究学園 S C	A				
93	長谷川 豪 志	J A E A S C	C				
94	黒 須 悠 太 郎	ハップヴァンプス SC	A				
95	齋 藤 修 二	下 妻 市 S C	C				
96	大 内 寿 施	水戸市スキー連盟	C				
97	田 中 基	日製日立日立会 S C	C				
98	瀬 戸 信 治	日製日立日立会 S C	C				
99	富 田 正 人	筑波研究学園 S C	C				
100	木 嶋 伸 行	筑波研究学園 S C	C				
101	國 府 田 省 吾	八千代町体協スキー連盟	B				
102	土 居 昭	日製日立日立会 S C	C				
103	細 島 大 雅	筑 波 大 学	A				
104	藤 井 啓 太	水 海 道 S C	B				
105	葛 岡 浩 平	茨 城 R C	C				

1月13日(土) 13:00
蔵王坊平クロスカントリーコース

クロスカントリー競技 (県民総合体育大会)

男子 10km (クラシカル)

番号	氏名	所属	種別	所要時間	順位
1	安井良輔	古河市スキー協会	B		
2	関 暁人	金沢工業大学	A		

男子 5km (クラシカル)

番号	氏名	所属	種別	所要時間	順位
3	須藤和義	阿見 S C	C		

女子 5km (クラシカル)

番号	氏名	所属	種別	所要時間	順位
4	石山里夏	古河市スキー協会	B		

マスターズ 男子 5km (クラシカル)

番号	氏名	所属	種別	所要時間	順位
5	鈴木良平	日立建機スキー部	65		

1月14日(日) 11:00
蔵王坊平クロスカントリーコース

クロスカントリー競技(県選手権大会)

男子 10km(フリー)

番号	氏名	所属	所要時間	順位
1	須藤和義	阿見S C		
2	安井良輔	古河市スキー協会		
3	関暁人	金沢工業大学		

マスターズ 男子 5km(フリー)

番号	氏名	所属	種別	所要時間	順位
4	鈴木良平	日立建機スキー部	65		